

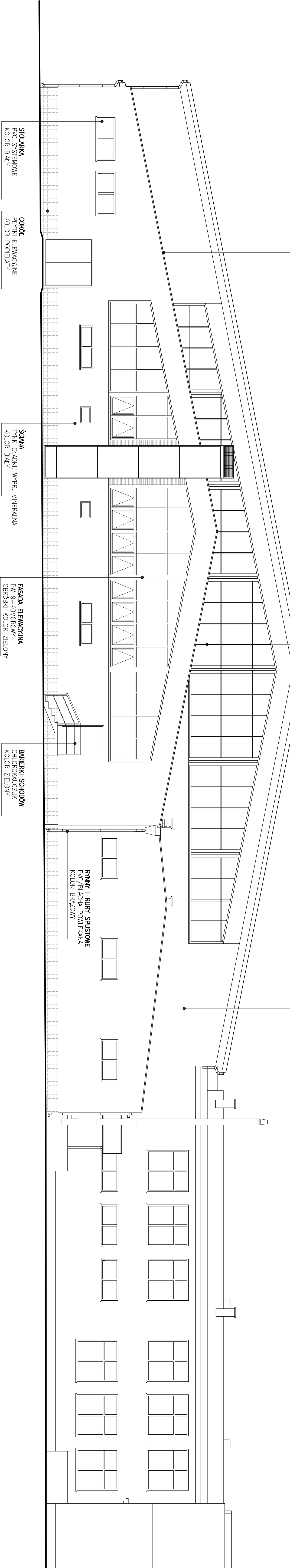
CZĘŚĆ PROJEKTOWANA

CZĘŚĆ ISTNIEJĄCA

OBROBKI BLACHARSKIE
BLACHA POWLEKANA
KOLOR BRĄZOWY

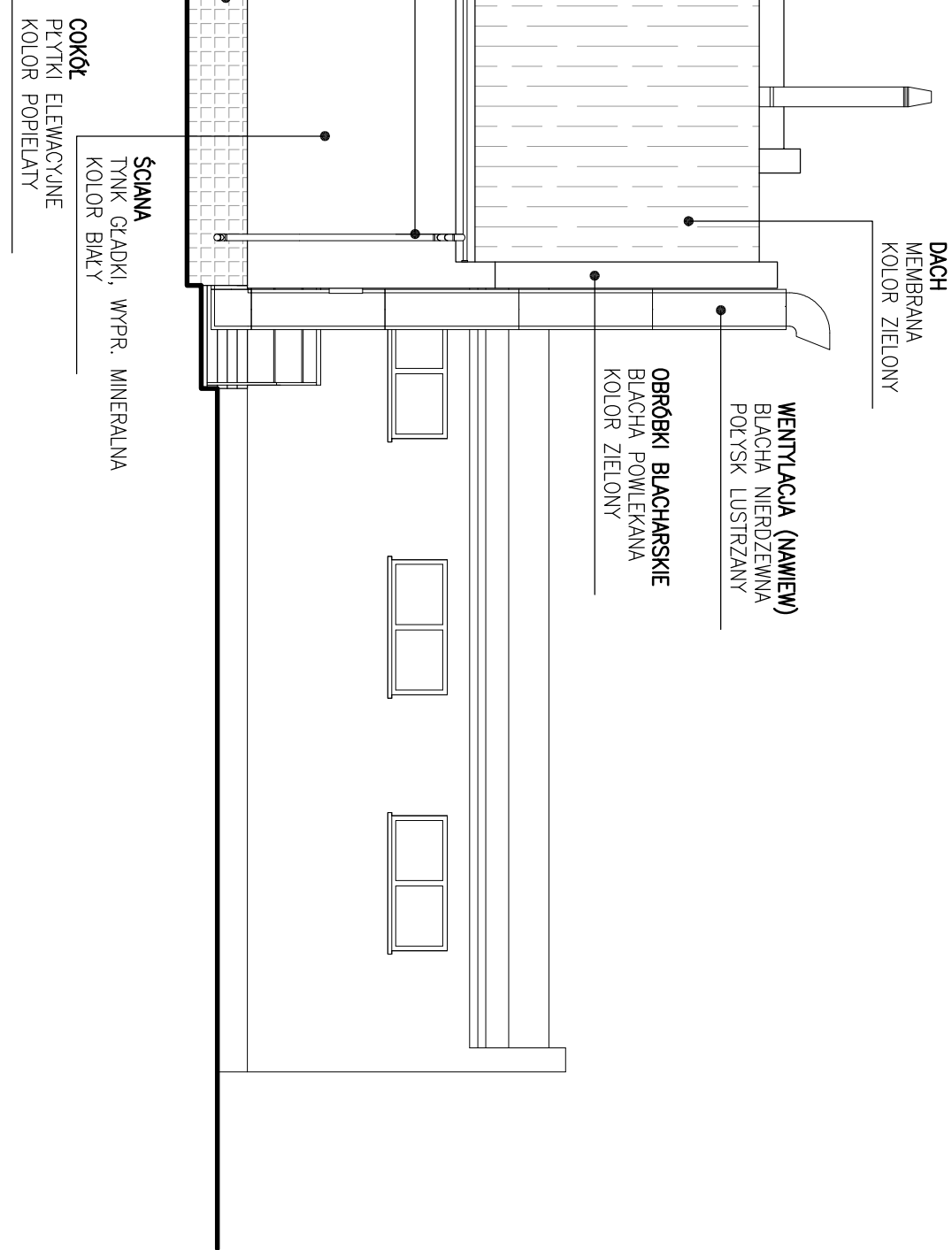
FASADA ELEWACYJNA ISTNIEJĄCA
PW KOMOROWY MIECZNY
OBROBKI KOLOR ZIELONY

SCIANA
TYNK GŁADKI, WYPR. MINERALNA
KOLOR BIAŁY



CZĘŚĆ ISTNIEJĄCA

CZĘŚĆ PROJEKTOWANA



UWAGA:

NA RYSUNKACH ELEWACJI POKAZANO
TYLKO SYSTEM RINNIEN I RUR SPUSTOWYCH
SALI SPORTOWEJ I ROZBUDOWY O TRIBUNY.
SYSTEM W CZĘŚCI POZOSTAŁEJ – BEZ ZMIAN.

Przedmiot opracowania			
PRZEBUDOWA, NADBUDOWA I ROZBUDOWA SALI GIMNASTYCZNEJ O TRIBUNY I ZAPLECZE SOCJALNE WRAZ Z NIEZBĘDNĄ INFRASTRUKTURĄ TECHNICZNĄ			
Adres inwestycji	Investor		
RUDA WALENIECKA 02-10/7 OBR.0012 RUDA W. GMINA RUDA WALENIECKA	GMINA RUDA WALENIECKA 26-242 RUDA WALENIECKA 99A		

Tytuł projektu	Strona
ELEWACJE 'W, 'S	ARCHITEKTURA

KONCEPT	
PRACOWNIA PROJEKTOWA EWA BIECH-GAU ul. Żurawia 13A, 01-650 Warszawa Np 727-2255-07-05 e-mail: ewapbch@gmail.com	

Projektant	Podpis	Wzrost
Ewa Biech-Gau		
mgr. na. architekt		
3/15-469/1004/10		
Strona	Podpis	Strona
Tomasz Knap		
mgr. na. architekt		
4/15-469/1004/10		
Wzrost	Podpis	Wzrost
10/15-469/1004/10		

Regulacja podłogi	Foto	Wzrost	Wzrost
+0.00-220.24 m.n.p.m.	P-8-W	841x420	

Wzrost	Wzrost
A-9	